

GUARDERÍA MUNICIPAL DE VILALONGA

El Ayuntamiento de Sanxenxo invertirá una cuantía total que ronda el millón de euros a la urbanización y edificación de una escuela infantil que estará situada en el lugar de O Revel, en la parroquia de Vilalonga. La firma Gómez Crespo S.L. será la encargada de desarrollar este proyecto al que la Administración local destinará 972.097,54 €y que fue diseñado por los arquitectos Perfecto Cendón y F. Javier Vázquez.



Las nuevas instalaciones se ubicarán en una parcela de 1.692,30 metros cuadrados y tendrán una superficie útil de 765,85 metros cuadrados que albergará diferentes corredores y espacios de distribución, administración, dos unidades para cada tramo edad, de 0 a 1 años, de 1 a 2 años y de 2 a 3 años, con sus respectivos patios exteriores; sala de usos múltiples-comedor, instalaciones y mantenimiento, patio de juegos cubierto, espacios exteriores destinados a accesos, aparcamiento, juegos y zonas ajardinadas.

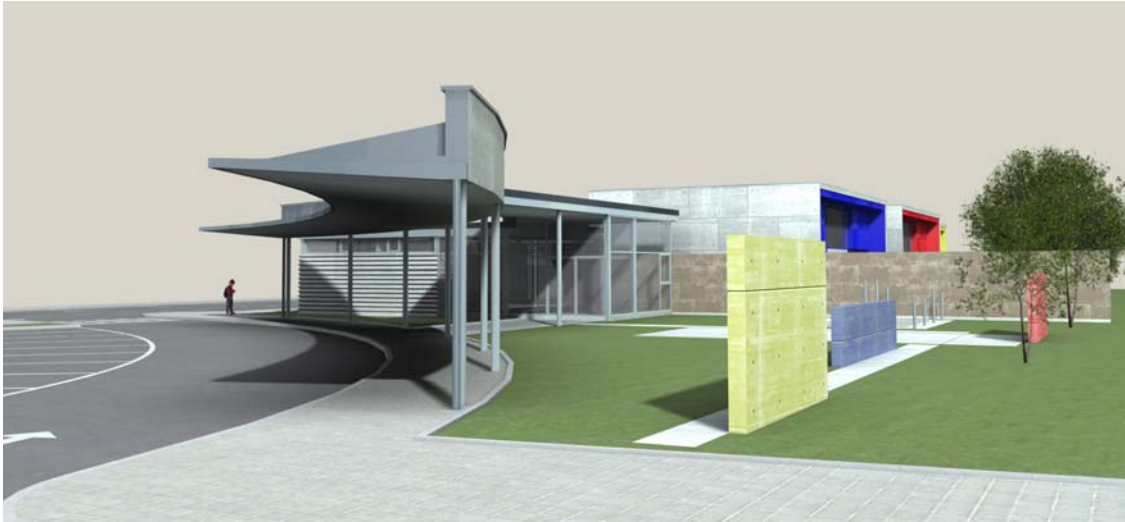
El edificio contará con un novedoso sistema de ahorro energético. De esta forma, la guardería dispondrá de paneles solares para la producción del agua caliente sanitaria y vidrios de control solar y persianas de lamas orientables para evitar el calentamiento por radiación solar de las aulas.



Además, contará con un sistema de calefacción por suelo radiante que permitirá a los niños gatear sobre una superficie cálida. También se optimizará el valor de eficiencia energética de iluminación del edificio, así como los sistemas de encendido de la luz mediante detectores de presencia.

Espíritu del proyecto

La volumetría de la escuela, configurada en planta baja para facilitar su accesibilidad, se concibió como un juego infantil de construcción, como una suma de piezas de colores en la que se estableció en primer lugar el organigrama de la guardería y, posteriormente, se dotó de forma y color a cada una de las funciones uniendo las fichas del juego por un corredor.



Se aprovechó la condición de esquina de la parcela para generar un acceso cómodo de los vehículos de los padres, sin entorpecer el tráfico de los viales de acceso. Por este motivo, se proyectó una pequeña rotonda para la circulación rodada donde también se ubicarán los aparcamientos de los profesores. Una marquesina dará acogida a los turismos permitiendo que los padres puedan dejar a sus hijos en la guardería resguardados de las inclemencias del tiempo. Unas sendas peatonales con muretes de colores, una pequeña placita pavimentada de hormigón pulido y una plaza con fuentes-chafariz son una muestra de la alegría que transmitirá esta escuela infantil. Asimismo, las unidades estarán abiertas a los patios que los volúmenes van dejando entre sí, permitiendo en todo momento el contacto visual del interior con los espacios ajardinados exteriores.