

INFORMACIÓN DE INTERESE XERAL. PREGAMOS LEA CON ATENCIÓN

- Cubrir unha ficha de inscrición para cada neno/a indicando nela as actividade/s na/s que quere participar. NINGÚN ALUMNO PODERÁ PARTICIPAR NAS ESCOLAS MUNICIPAIS SEN INSCRICIÓN PREVIA.
- Documentación que se debe achegar xunto coa ficha de inscrición:
 - Fotocopia do libro de familia. De ser o caso, título de familia numerosa.
 - Fotocopia do DNI do pai/nai/titor/a que realiza a inscrición.
- ENTREGA DAS INSCRICIÓN S: ata o 26 de setembro no Pazo Emilia Pardo Bazán ou nos centros escolares.
A inscrición de **NATAción** FARASE A PARTIR DO 26 DE SETEMBRO E SO SE PODERÁ ENTREGAR NA PISCINA MUNICIPAL. A adjudicación de prazas é por rigorosa orde de inscrición. A inscrición no **CENTRO DE ARTE** SO SE PODERÁ ENTREGAR NO PAZO E. PARDO BAZÁN. A adjudicación de prazas e elección de horario, é por rigorosa orde de inscrición.
- A inscrición poderá facerse durante todo o ano sempre que haxa prazas dispoñibles
- **As actividades comenzarán a semana do 16 de outubro e rematarán a semana do 28 de maio.** As clases impartiranse segundo o calendario escolar. A estes efectos o 30 de abril non será lectivo.
- Os casos de problemas legais de tutela ou doutro tipo que afecten á relación materno/paterno/filial deberán comunicarse e acreditarse a través do documento legal pertinente.
- Nin o Concello de Sanxenxo nin o profesorado das Escolas se fan responsables do coidado do alumnado fóra do horario de clases.
- No caso de producirse algún accidente durante a actividade A ASISTENCIA SANITARIA CORRERÁ A CARGO DO SEGURO DO PAI/NAI/TITOR/A DO ALUMNO/A.
- Os pagos das cotas mensuais correspondentes EFECTUARÁNSE A TRAVÉS DE DOMICILIACIÓN BANCARIA. Os alumnos/as que non acheguen os datos correspondentes a domiciliación bancaria NON SE CONSIDERARÁN INSCRITOS.
- Descontos nas cotas de inscrición e mensualidades:
 - Exentas de pago as familias numerosas de categoría especial.
 - Desconto do 50 % para as familias numerosas de categoría xeral.
 - As familias con dous fillos inscritos aplicaráselles un desconto do 25% a cada un deles nas cotas mensuais.
- As actividades das escolas deportivas non teñen finalidade competitiva. Algúns clubs poderán facer equipos de competición federada sempre que a familia do alumno/a así o autorice.

MÁIS INFORMACIÓN:

Pazo Emilia Pardo Bazán, Telf: 986 727 936

Trav. Miraflores, 3 – 36960 Sanxenxo

educacion@sanxenxo.org / deportes@sanxenxo.org

Educación Secundaria Obligatoria



CONCELLO DE
**SAN
XEN
XO**



International Association of
Educating Cities
Association Internationale des
Villes Éducatrices
Asociación Internacional de
Ciudades Educadoras

CENTRO DE ARTE

Dúas sesións semanais de luns a xoves, de 16.00 a 17.30 ou de 17.30 a 19.00 h. (excepto martes de 16.00 a 17.30 h.).

Horario a eleixir por riguroso orde de inscrición.

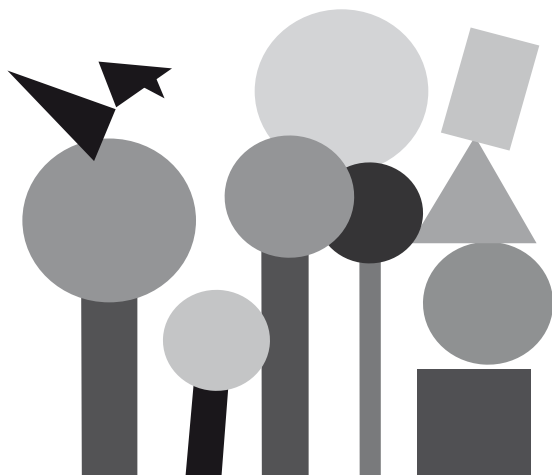
Pazo Emilia Pardo Bazán.

Desenvolvemento da creatividade a través do coñecemento dos diferentes procedementos da Arte, adaptados ás inquiredanzas e necesidades de cada alumno/a. Introducción teórico-práctica a Historia da Arte.

MENSUALIDADE: 9 €.

PRAZAS LIMITADAS. A adxudicación de prazas é por orde de inscrición tendo preferencia os nenos e nenas inscritos en anos anteriores.

A INSCRICIÓN deberá entregarse exclusivamente no Pazo Emilia Pardo Bazán e farase constar o horario de preferencia.



ESCOLAS DEPORTIVAS

■ **SALVAMENTO.** Piscina municipal Luns, mércores e venres de 16.15 a 18.15 h.

É necesario vir provistos de toalla, traxe de baño, gorro e chanclas.

Mensualidade: 7 €

Impartida polo PC Salvamento Sanxenxo

■ **VOLEIBOL.** Pavillón de Baltar Luns e xoves de 17.30 ás 19.00 h. Mensualidade: 7 €

Impartida polo Club Voleibol Dorrón

■ **TAEKWONDO.** Club Kido Sport Sanxenxo. A Cachada 6A - Nantes Luns e mércores de 18.15 ás 19.15 h. Escola orientada a iniciación.

Para perfeccionamento e/o competición preguntar no club.

Mensualidade: 7 €

■ **NATACIÓN.** Piscina Municipal

Mensualidade: 11,50 €

Horarios e inscrición na Piscina Municipal dende o 26 de setembro. A adxudicación de prazas é por riguroso orde de inscrición.

■ **BALONCESTO.** Pavillón de Baltar Martes e xoves de 17.30 ás 19.00 h. Mensualidade: 7 € Impartida polo Club Baloncesto Baltar

■ **CICLISMO MOUNTAIN BIKE** Pavillón de Baltar Xoves de 16.30 ás 18.00 h. e/ou sábado de 10.30 ás 12.00 h. Recomendacións: o alumnado deberá acudir con bicicleta MTB, casco e guantes. Mensualidade: 7 € Impartida polo CC Corbelo

■ **TENIS ■ PADEL** Círculo Cultural e Deportivo de Sanxenxo Mércores de 16.00 a 18.00 h. ou venres de 16.00 a 18.00 h. (60 min. /semana). Definitivo despois da reunión no club o primeiro día de actividade. O alumnado deberá ir provisto dunha raqueta. Antes de mercar consultar ao monitor. Mensualidade: 15 € Impartida polo CCD Sanxenxo



■ **FÚTBOL SALA.** Pavillón de Baltar Luns e mércores de 19.00 ás 20.30 h. Mensualidade: 7 € Impartida pola AX Saraiba do Mar

■ **ATLETISMO.** Pavillón de Baltar Mércores de 16.30 ás 18.00 h. e/ou sábado de 10.30 ás 12.00 h. Mensualidade: 7 € Impartida polo CC Corbelo

■ **PIRAGÜISMO.** Club Piragüismo Portonovo Martes e xoves de 17.00 ás 19.00 h. É obrigatorio saber nadar, aínda que sempre levarán chaleco salvavidas Mensualidade: 7 € Impartida polo Club Piragüismo Portonovo

■ **SURF-BODYBOARD** Praia de A Lanzada Sábado de 09.45 a 13.45 h. Nas primeiras sesións o traxe de neopreno será prestado polo club. Na inscrición débese especificar surf ou bodyboard, altura e peso, e indicar se ten táboa e traxe de neopreno. Mensualidade: 7 € Impartida por A Lanzada Surf Club

HORARIOS

	LUNS	MARTES	MÉRcores	XOVES	VENRES	SÁBADO
16.00			TÉNIS		TÉNIS	
16.15	SALVAMENTO		SALVAMENTO ATLETISMO		SALVAMENTO	09.45 SURF BODYBOARD
17.00		PIRAGÜISMO		CICLISMO PIRAGÜISMO		10.30 ATLETISMO CICLISMO
17.30	VOLEIBOL	BALONCESTO		BALONCESTO VOLEIBOL		
18.15	TAEKWONDO		TAEKWONDO			
19.00	FÚTBOL-SALA		FÚTBOL-SALA			