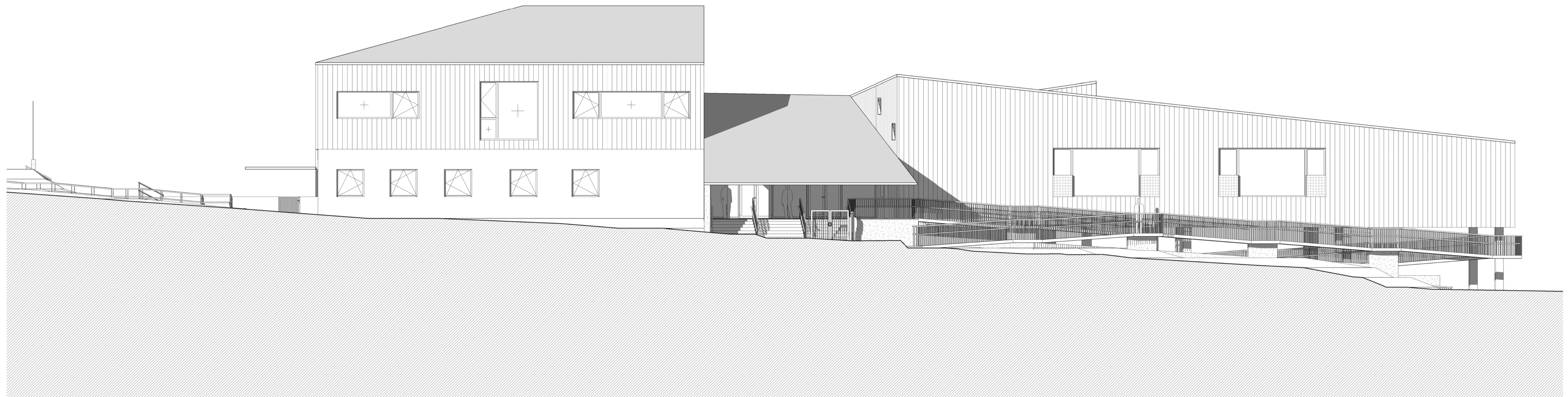


ALZADO SUR



ALZADO ESTE

PROYECTO: PROYECTO BÁSICO Y DE EJECUCIÓN DE LA CONSTRUCCIÓN DE UN NUEVO CEIP EN O REVEL-VILALONGA (SANXENXO). (Expte. ED 1/18-SRP)		FECHA: ABRIL 2019		 XUNTA DE GALICIA CONSELLERÍA DE EDUCACIÓN, UNIVERSIDADE E FORMACIÓN PROFESIONAL
SITUACIÓN: O REVEL - VILALONGA (SANXENXO)		ARQUITECTO: JOSÉ IGNACIO LÓPEZ DE REGO URIARTE Col.622 C/ MONDOÑEDO 14, 27004 / LUGO Tf. 982252275 lderago@coag.com		
PLANO: ARQUITECTURA ALZADOS SUR Y ESTE		ESCALA: 1 : 100		Nº PLANO: A07