



ESCOLAS MUNICIPAIS

2019 2020



Educación Infantil



Spláyate Infantil

Sábados 12.00-13.30

Pazo Emilia Pardo Bazán

8€/mes

Usamos a imaxinación como principal motor para aumentar a capacidade artística de nenas e nenos a través da experimentación e da diversión.

*Tódalas/os nenas/os inscritas/os deberán presentarse o primeiro día da actividade.

Ludoteca

CEIP A Florida: Luns 16.00-17.30

Colexio Abrente: Luns 16.45-18.15

CEIP Telleiro: Martes 16.00-17.30

CEIP Nantes: Martes 16.00-17.30

EI Aios: Martes 16.00-17.30

CEIP Portonovo: Mércores 16.00-17.30

CEIP Cruceiro: Xoves 16.00-17.30

CEIP Magaláns: Xoves 16.00-17.30

8€/mes

Queres divertirte e pasalo ben? Ven á Ludoteca! Actividade lúdico-educativa na que, a través de xogos e actividades dinámicas e divertidas, descubriremos, experimentaremos e exploraremos (contacontos, teatro, obradoiros, xogos colectivos e deportivos, baile...).

*Tódalas/os nenas/os inscritas/os deberán presentarse o primeiro día da actividade.

**A elección do centro para realizar a actividade é independente do centro no que estea matriculado a/o alumna/o para o curso escolar.

Escola de Música

Pazo Emilia Pardo Bazán

Inscripción: 20€ / Cota mes: 20€

(aberto 2º prazo de inscrición para o alumnado non matriculado en xuño)

Materias:

INICIACIÓN MUSICAL 1

1 sesión semanal de 50'

Para 4º Educación Infantil (3 anos)

INICIACIÓN MUSICAL 2

1 sesión semanal de 50'

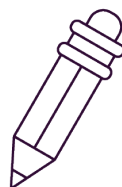
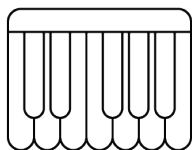
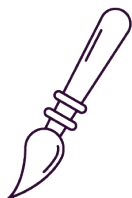
Para 5º Educación Infantil (4 anos)

MÚSICA E MOVEMENTO

1 sesión semanal de 90'

Para 6º Educación Infantil (5 anos)

*Unha vez formalizada a inscrición a escola poñerase en contacto para indicar horarios e data de comezo das clases.



Escolas Deportivas

PSICOMOTRICIDADE

Luns e mércores 16.15-17.15

**Club Kido Sport Sanxenxo
(A Cachada 6A, Nantes)**

7€/mes

O alumnado traballa as habilidades motrices, expresivas e creativas co seu propio corpo, centrando a actividade no movemento.

Acudir sempre con roupa e calzado deportivo.

NATACIÓN

Piscina Municipal

11,50€/mes

Para alumnado de 3º de Educación Infantil
1 sesión semanal de 40'

O alumnado toma contacto co medio acuático e adquire as habilidades básicas de adaptación á auga (flotación, equilibrio e outros elementos) para buscar o desenvolvemento en etapas posteriores.

Horarios e inscrición na Piscina Municipal dende o 1 de outubro.

Adxudicación de prazas por orde de inscrición.

XOGOS

Luns e mércores 17.30-19.00

Pavillón de Baltar

7€/mes

Todos os beneficios da actividade física cara a ter unha condición física saudable dun modo lúdico e divertido a través do xogo.

Acudir sempre con roupa e calzado deportivo.

Imparte A.X. Saraiba do Mar.

FÚTBOL SALA

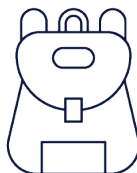
Martes e xoves 16.00-17.30

Pavillón de Baltar

7€/mes

O alumnado toma contacto cos deportes colectivos e adquire as habilidades básicas de xogo co balón, equilibrio e outros elementos para buscar o desenvolvemento en etapas posteriores.

Imparte A.X. Saraiba do Mar.



Información de interese (pregamos ler con atención)

- Cubrir unha ficha de inscrición para cada neno/a indicando nela as actividade/s na/s que quere participar (inscricións dispoñibles nas conserxerías dos centros educativos, na web www.sanxenxo.es e no Pazo Emilia Pardo Bazán)
- Entrega das inscricións: ata o 26 de setembro no Pazo Emilia Pardo Bazán ou nos centros escolares.
- A inscrición de natación farase a partir do 1 de outubro e so se poderá entregar na piscina municipal. A adxudicación de prazas é por rigorosa orde de inscrición.
- A inscrición poderá facerse durante todo o ano sempre que haxa prazas dispoñibles.
- Documentación a achegar xunto coa inscrición:
 - Fotocopia do libro de familia. De ser o caso, título de familia numerosa.
 - Fotocopia do DNI do pai/nai/titor/a que realiza inscrición.
- As actividades comenzarán a semana do 14 de outubro e rematarán a semana do 25 de maio. As clases impartiranse segundo o calendario escolar. A estes efectos o 9 de decembro de 2019 e o 20 de marzo de 2020 non serán lectivos.
- Os casos de problemas legais de tutela ou doutro tipo que afecten á relación materno/paterno/filial deberanse comunicar e acreditar co documento legal pertinente.
- Nin o Concello de Sanxenxo nin o profesorado das Escolas se fan responsables do coidado do alumnado fóra do seu horario de actividade.
- No caso de producirse algún accidente durante a actividade a asistencia sanitaria correrá a cargo do seguro do pai/nai/titor/a do alumno/a.
- Os pagos das cotas mensuais correspondentes efectuaranse, a mes vencido, a través de domiciliación bancaria. Aquelas inscricións nas que non figuren os datos de domiciliación bancaria non se considerarán válidas.
- Descostos nas cotas de inscrición e mensualidades:
 - Familias numerosas de categoría xeral: 50 %
 - F. numerosas de categoría especial: exentas
 - Familias con 2 irmás/ns inscritas/os: 25% a cada un/ha nas mensualidades.
- As escolas deportivas non teñen finalidade competitiva. Algúns clubs poderán facer equipos de competición federada sempre que a familia do alumno/a así o autorice.

Máis información:

Pazo Emilia Pardo Bazán
(Trav. Miraflores, 3 – 36960 Sanxenxo)
educacion@sanxenxo.org
deportes@sanxenxo.org
986 727 936