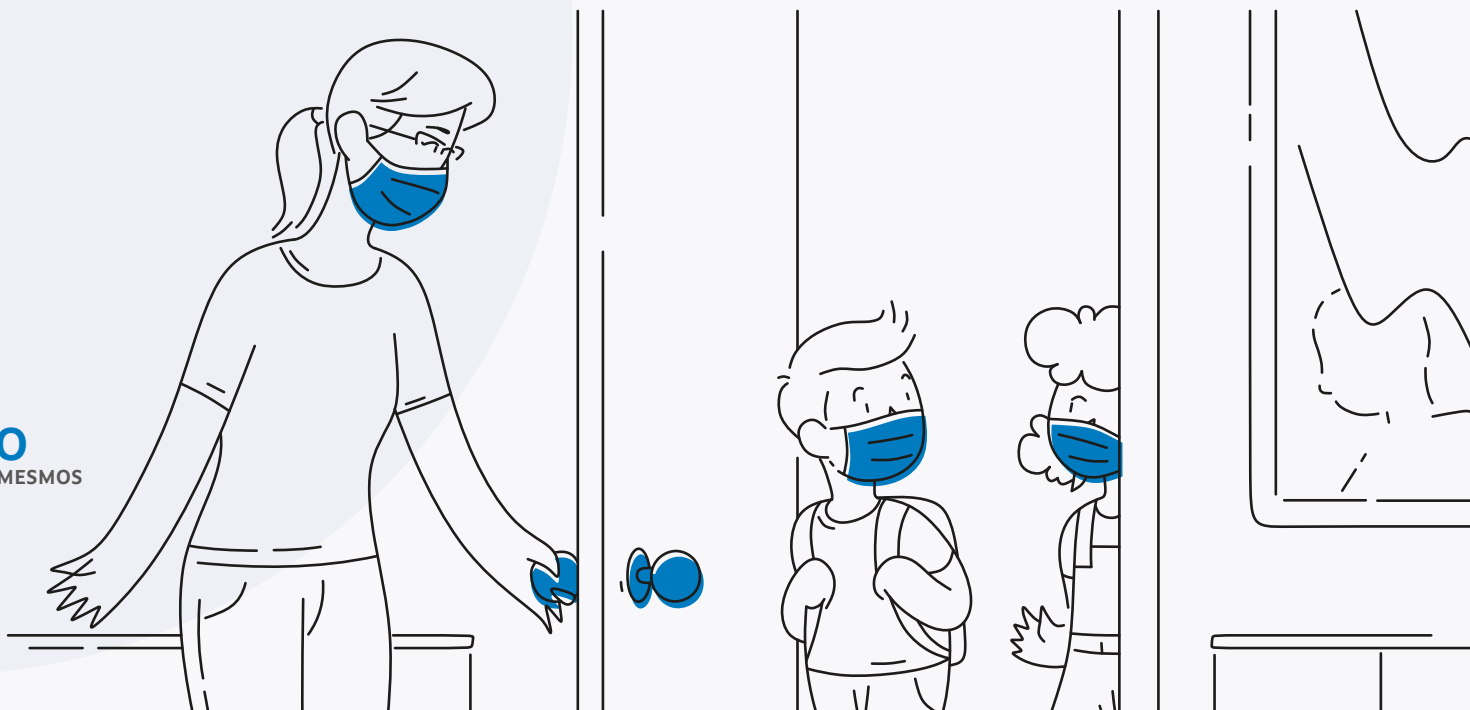


VOLVAMOS Á ESCOLA CON SENTIDIÑO

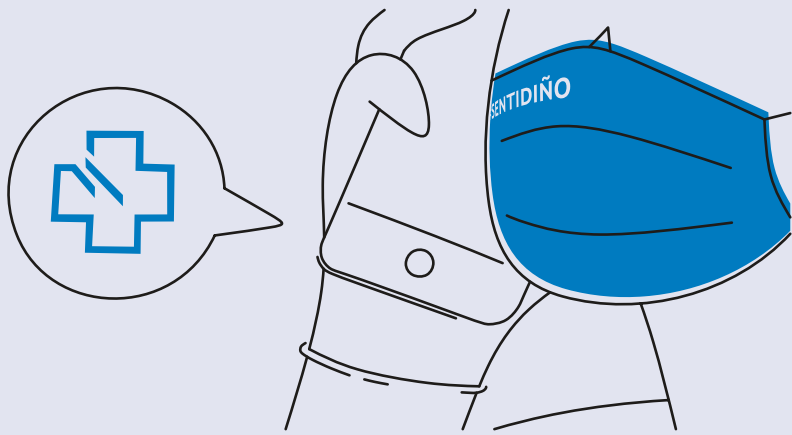
Guía do protocolo covid para o inicio do curso escolar 2020 - 2021

#SENTIDIÑO
PROTEXÁMONOS A NÓS MESMOS
E AOS QUE NOS RODEAN



 XUNTA
DE GALICIA

Que é o protocolo?



Un conxunto de medidas para protexer e prever o contaxio da covid-19 e crear contornas escolares saudables e seguras

Realizado polas autoridades sanitarias e educativas coa aprobación do Comité Clínico, todas as medidas do protocolo estarán en continua revisión

Que medidas básicas existen?



Test para todos os traballadores do sistema educativo



Un **centro de saúde** de referencia asignado a cada centro educativo



Un **equipo covid** en cada centro educativo de referencia para a comunidade educativa e as familias



Unha **aplicación eduCovid** para o seguimento de contaxios



Escenarios definidos na situación de gromos



Que facer cada día antes de ir ao centro educativo?



Todo o **alumnado e persoal do centro** deberá realizar unha **autoavaliación** para comprobar se presenta síntomas de infección pola covid-19



PROTOCOLO PARA SEGUIR EN CASO DE DETECTAR SÍNTOMAS

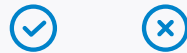
- 1 **Non acudir** ao centro educativo
- 2 **Comunicar os síntomas ao centro de saúde** de referencia
- 3 No caso do persoal, **comunicarlle a situación ao equipo covid do seu centro educativo** e, no caso do alumnado, comunicarlle ao centro a ausencia do alumno, que lle trasladará a información ao equipo covid (non é necesario xustificante médico, só **xustificante dos proxenitores**).
- 4 De forma preventiva, debe manterse en **illamento domiciliario**, ata que os facultativos correspondentes dean as indicacións oportunas

Enquisa de autoavaliación



PRESENTOU NAS ÚLTIMAS DÚAS SEMANAS?

SÍNTOMAS RESPIRATORIOS?

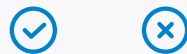


Febre maior de 37,5 °C

Tose seca

Dificultade respiratoria

OUTROS SÍNTOMAS?



Fatiga severa (cansazo)

Dor muscular

Falta de olfacto

Falta de gusto

Diarrea

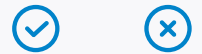


TEN ACTUALMENTE ALGÚN DOS SÍNTOMAS?

Sinalar cales e cando comezaron



TIVO CONTACTO NAS ÚLTIMAS 2 SEMANAS?

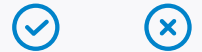


Cunha persoa covid-19 + confirmado

Cunha persoa en illamento por sospeita de infección pola covid-19



CONVIVIU NAS ÚLTIMAS 2 SEMANAS?



Cunha persoa covid-19 + confirmado

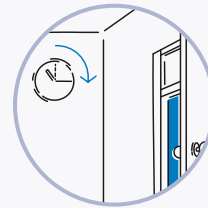
Cunha persoa en illamento por sospeita de infección pola covid-19

Cales son as medidas máis importantes de protección individual?



MÁSCARA

Uso obrigatorio de máscara polo alumnado e polo profesorado (recomendable en infantil). O alumnado levará unha segunda máscara de recambio e unha funda para gardala



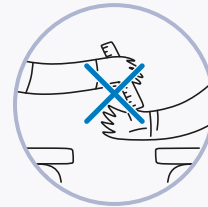
VENTILACIÓN

Realizaranse tarefas de ventilación nas instalacións por espazo de, polo menos, 15 minutos coas medidas de prevención necesarias



LAVADO DE MANS

Deberase facer unha correcta hixiene de mans



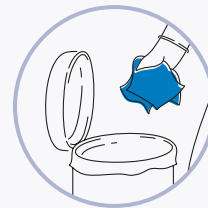
NON COMPARTIR

Non compartir material



DISPENSADORES

Uso dos dispensadores de solución desinfectante



LIMPEZA

Correcta limpeza do centro

Como é a actividade na aula?



En Educación Infantil e Primaria estableceranse **grupos de convivencia estable**, que serán estancos e sen limitación de distancia



De forma xeral manterase unha distancia interpersonal de polo menos **1,5 metros**



O uso da **máscara** será recomendado en todos os casos e obrigatorio a partir dos 6 anos de idade



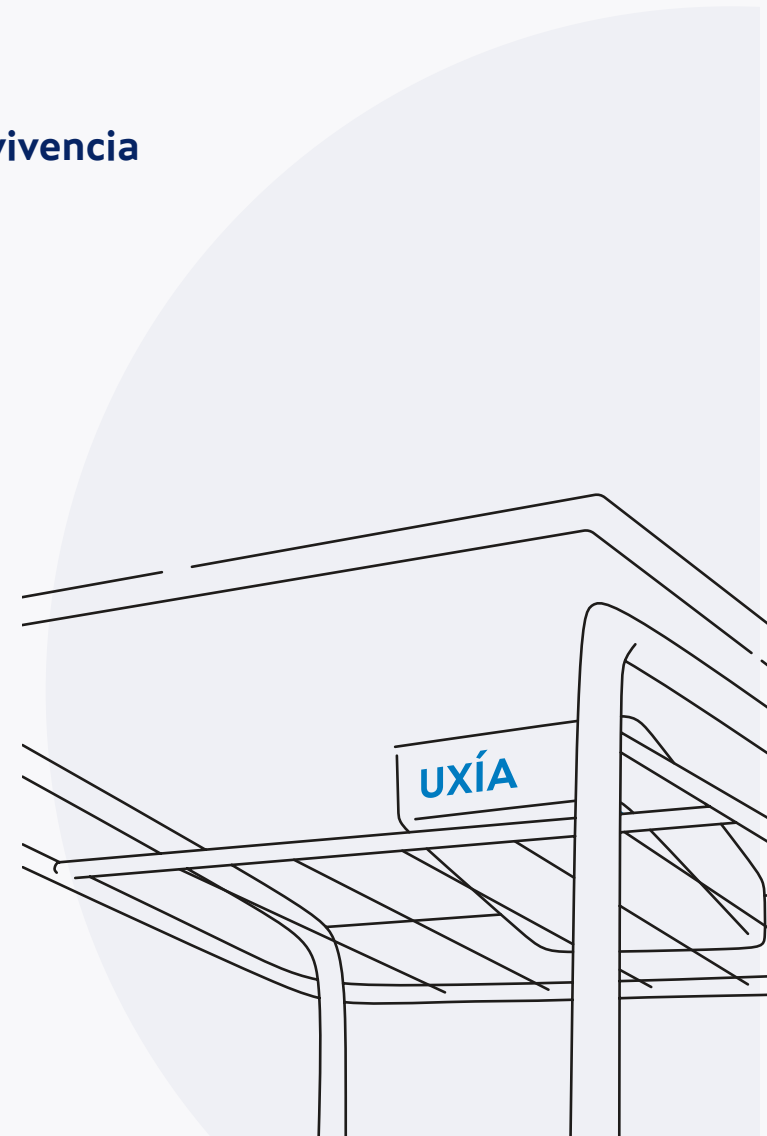
Material gardado e non compartido



Hixiene de mans e **ventilación**

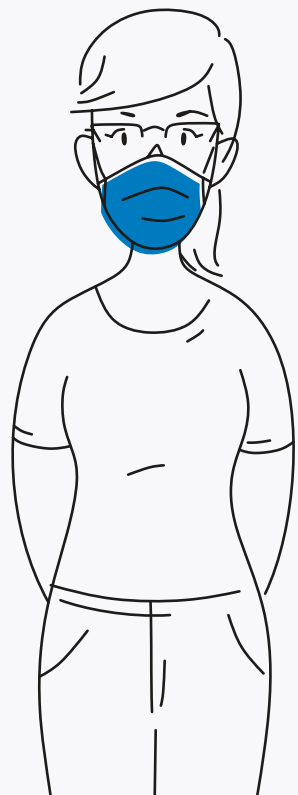


Medidas específicas para a entrada e saída nas aulas

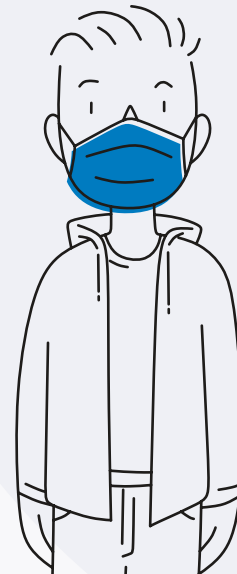


Cales son as distancias na aula e o resto do centro?

- ENTRE POSTOS ESCOLARES
- ENTRE PERSOAS FÓRA DA AULA
- ENTRE GRUPOS DE CONVIVENCIA ESTABLE DE ED. INFANTIL E PRIMARIA



Norma xeral
1,5 m



Os escenarios previstos

PRESENCIAL

1. Medidas de prevención sanitaria xeral: comunicación de síntomas, etiqueta respiratoria e de hixiene, distancia interpersonal, máscaras, intensificación da limpeza e ventilación
2. Medidas que afectan as condicións laborais do persoal dos centros
3. Medidas organizativas: nos espazos, na circulación nas entradas e saídas e nas diferentes tipoloxías de aulas e actividades
4. Regulación de recreos, transporte e comedor
5. Desdobramentos de aulas e mais reforzo de profesorado



VIRTUAL

1. Non asistir ao colexio con síntomas: suspensión do protocolo de absentismo escolar
2. Comunicarlle os síntomas ao centro de saúde de referencia
3. No caso do persoal, comunicarlle a situación ao equipo covid do seu centro educativo e, no caso do alumnado, comunicarlle ao centro a ausencia do alumno (non é necesario xustificante médico, só xustificante dos pais)
4. A aparición dun único caso confirmado nunha aula poderá supoñer a entrada en corentena de parte ou da totalidade do grupo que conforma a aula.
5. Ensino virtual para o alumnado

Espazos distintos da aula



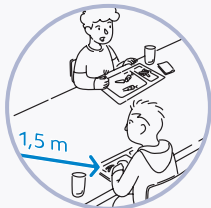
TRANSPORTE ESCOLAR

- O Goberno central autoriza o uso de todas as prazas no transporte escolar e no transporte compartido.
- Os usuarios, agás infantil, deben levar posta a máscara.
- O persoal acompañante vixiará o uso da máscara e que os usuarios permanecen sentados.



RECREOS

- Os equipos directivos establecerán a capacidade máxima de cada un dos espazos. Na medida do posible limitarase para que un grupo de 30 alumnos poida estar distanciados, polo menos, 1,5 metros.
- Poderán aproveitarse outros espazos para o recreo.
- No período de recreo extremarase a vixilancia do alumnado.



COMEDOR ESCOLAR

- Agás grupos colaborativos, limitarse a capacidade para garantir a distancia do alumnado de 1,5 metros, sentado en oblicuo e sempre que non estea encarado. Asignarase postos fixos.
- Aumentarase o número de quendas co persoal esixido para atender os comensais, que será o adecuado ao rateo.

O primeiro día de clase

Suposto xeral particularizado en cada un dos centros



- 1 **Entradas separadas por etapas** e normas para os transportes
- 2 Un **acompañante** en infantil e primaria con máscara e reforzo das **gardas**
- 3 **Entrada na aula:** uso de solución desinfectante e hixiene de mans
- 4 Circulación por **corredores**, respectando os sinais e os carteis
- 5 Na **aula** sentados e orientados cara á dirección do posto do/a profesor/a
- 6 Normas para os **cambios de clase**
- 7 **Recreos e períodos de descanso.** Límite da capacidade máxima e aumento da vixilancia
- 8 **Comedor:** limitación da capacidade para garantir as distancias, quendas e uso de espazos lindantes
- 9 **Saídas graduadas** ou flexibles con profesorado de vixilancia

