

INFORMACIÓN DE INTERESE XERAL. PREGAMOS LEA CON ATENCIÓN

- Cubrir unha ficha de inscrición para cada neno/a indicando nela as actividade/s na/s que quere participar. NINGÚN ALUMNO PODERÁ PARTICIPAR NAS ESCOLAS MUNICIPAIS SEN INSCRICIÓN PREVIA.
- Documentación que se debe achegar xunto coa ficha de inscrición:
 - Fotocopia do libro de familia. De ser o caso, título de familia numerosa.
 - Fotocopia do DNI do pai/nai/titor/a que realiza a inscrición.
- ENTREGA DAS INSCRICIÓN: ata o 1 de outubro no Pazo Emilia Pardo Bazán ou nos centros escolares.
A inscrición de **NATAción** FARASE A PARTIR DO 1 DE OUTUBRO E SO SE PODERÁ ENTREGAR NA PISCINA MUNICIPAL. A adxudicación de prazas é por rigorosa orde de inscrición.
- A inscrición poderá facerse durante todo o ano sempre que haxa prazas dispoñibles
- **As actividades comenzarán a semana do 15 de outubro e rematarán a semana do 27 de maio.** As clases impartiranse segundo o calendario escolar.
A estes efectos o 2 de novembro de 2018 e o 16 de maio de 2019 non serán lectivos.
- Os casos de problemas legais de tutela ou doutro tipo que afecten á relación materno/paterno/filial deberán comunicarse e acreditarse a través do documento legal pertinente.
- Nin o Concello de Sanxenxo nin o profesorado das Escolas se fan responsables do coidado do alumnado fóra do seu horario de actividade.
- No caso de producirse algún accidente durante a actividade A ASISTENCIA SANITARIA CORRERÁ A CARGO DO SEGURO DO PAI/NAI/TITOR/A DO ALUMNO/A.
- Os pagos das cotas mensuais correspondentes EFECTUARANSE A TRAVÉS DE DOMICILIACIÓN BANCARIA. Os alumnos/as que non acheguen os datos correspondentes a domiciliación bancaria NON SE CONSIDERARÁN INSCRITOS.
- Descontos nas cotas de inscrición e mensualidades:
 - Exentas de pago as familias numerosas de categoría especial.
 - Desconto do 50 % para as familias numerosas de categoría xeral.
 - As familias con dous fillos inscritos aplicaráselles un desconto do 25% a cada un deles nas cotas mensuais.
- As actividades das escolas deportivas non teñen finalidade competitiva.
Algúns clubs poderán facer equipos de competición federada sempre que a familia do alumno/a así o autorice.

MÁIS INFORMACIÓN:

Pazo Emilia Pardo Bazán, Telf: 986 727 936

Trav. Miraflores, 3 – 36960 Sanxenxo

educacion@sanxenxo.org / deportes@sanxenxo.org

Educación Secundaria Obrigatoria

ESCOLAS MUNICIPAIS



CONCELLO DE
**SAN
XEN
XO**

International Association of
Educating Cities
Asociación Internacional de
Villes Educatrices
Asociación Internacional de
Ciudades Educadoras



CENTRO DE ARTE

Dúas sesións semanais de luns a xoves, de 16.00 a 17.30 ou de 17.30 a 19.00 h. (excepto martes de 16.00 a 17.30 h.).

Horario a eleixir por riguroso orde de inscrición.

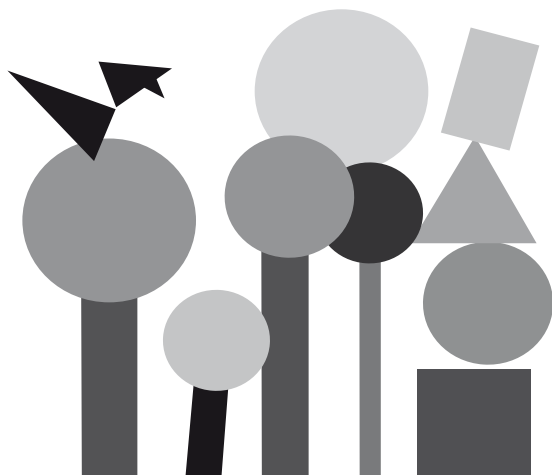
Pazo Emilia Pardo Bazán.

Desenvolvemento da creatividade a través do coñecemento dos diferentes procedementos da Arte, adaptados ás inquiredanzas e necesidades de cada alumno/a. Introducción teórico-práctica a Historia da Arte.

MENSUALIDADE: 9 €.

PRAZAS LIMITADAS. A adxudicación de prazas é por orde de inscrición tendo preferencia os nenos e nenas inscritos en anos anteriores.

A INSCRICIÓN deberá entregarse exclusivamente no Pazo Emilia Pardo Bazán e farase constar o horario de preferencia.



ESCOLAS DEPORTIVAS

■ SALVAMENTO. Piscina municipal.

Dous días: luns, mércores ou venres de 16.15 a 18.15 h.

É necesario vir provistos de toalla, traxe de baño, gorro e chanclas.

Mensualidade: 7 €

Impartida polo PC Salvamento Sanxenxo

■ VOLEIBOL. Pavillón de Baltar

Luns e xoves de 17.30 ás 19.00 h

Mensualidade: 7 €

Impartida polo Club Voleibol Dorrón

■ TAEKWONDO. Club Kido Sport

Sanxenxo. A Cachada 6A - Nantes

Luns e mércores de 18.15 ás 19.15 h.

Escola orientada a iniciación.

Para perfeccionamento e/o competición preguntar no club.

Mensualidade: 7 €

■ NATACIÓN. Piscina Municipal

Mensualidade: 11,50 €

Horarios e inscrición na Piscina Municipal dende o 1 de outubro. A adxudicación de prazas é por rigoroso orde de inscrición.

■ **BALONCESTO.** Pavillón de Baltar
Martes e xoves de 17.30 ás 19.00 h.
Mensualidade: 7 €
Impartida polo Club Baloncesto Baltar

■ CICLISMO MOUNTAIN BIKE

Pavillón de Baltar

Xoves de 16.30 ás 18.00 h. e/ou sábado de 10.30 ás 12.00 h.

Recomendacións: o alumnado deberá acudir con bicicleta MTB, casco e guantes.

Mensualidade: 7 €

Impartida polo CC Corbelo

■ TENIS ■ PADEL

Círculo Cultural e Deportivo de Sanxenxo

Mércores de 16.00 a 18.00 h. ou venres de 16.00 a 18.00 h.

(60 min. /semana). Definitivo despois da reunión no club o primeiro día de actividade.

O alumnado deberá ir provisto dunha raqueta. Antes de mercar consultar ao monitor.

Mensualidade: 15 €

Impartida polo CCD Sanxenxo

■ BADMINTON. Pavillón de Baltar

Luns e xoves de 16.00 a 17.30 h

O alumnado deberá ir provisto cunha raqueta.

Antes de mercar consulta o monitor.

Mensualidade: 7 €

Impartida pola AX Saraiba do Mar

■ **FÚTBOL SALA.** Pavillón de Baltar
Luns e mércores de 19.00 ás 20.30 h.
Mensualidade: 7 €
Impartida pola AX Saraiba do Mar

■ **ATLETISMO.** Pavillón de Baltar
Mércores de 16.30 ás 18.00 h. e/ou sábado de 10.30 ás 12.00 h

Mensualidade: 7 €

Impartida polo CC Corbelo

■ PIRAGÜISMO. Club Piragüismo Portonovo

Martes e xoves de 17.00 ás 19.00 h.

É obrigatorio saber nadar, aínda que sempre levarán chaleco salvavidas

Mensualidade: 7 €

Impartida polo Club Piragüismo Portonovo

■ SURF-BODYBOARD

Praia de A Lanzada

Sábado de 09.45 a 13.45 h.

Nas primeiras sesións o traxe de neopreno será prestado polo club.

Na inscrición débese especificar surf ou bodyboard, altura e peso, e indicar se ten táboa e traxe de neopreno.

Mensualidade: 7 €

Impartida por A Lanzada Surf Club



HORARIOS						
	LUNS	MARTES	MÉRCORES	XOVES	VENRES	SÁBADO
16.00	BADMINTON		TÉNIS	BADMINTON	TÉNIS	09.45
16.15	SALVAMENTO		SALVAMENTO ATLETISMO	CICLISMO PIRAGÜISMO	SALVAMENTO	SURF BODYBOARD
17.00		PIRAGÜISMO				10.30
17.30	VOLEIBOL	BALONCESTO		BALONCESTO VOLEIBOL		ATLETISMO CICLISMO
18.15	TAEKWONDO		TAEKWONDO			
19.00	FÚTBOL-SALA		FÚTBOL-SALA			